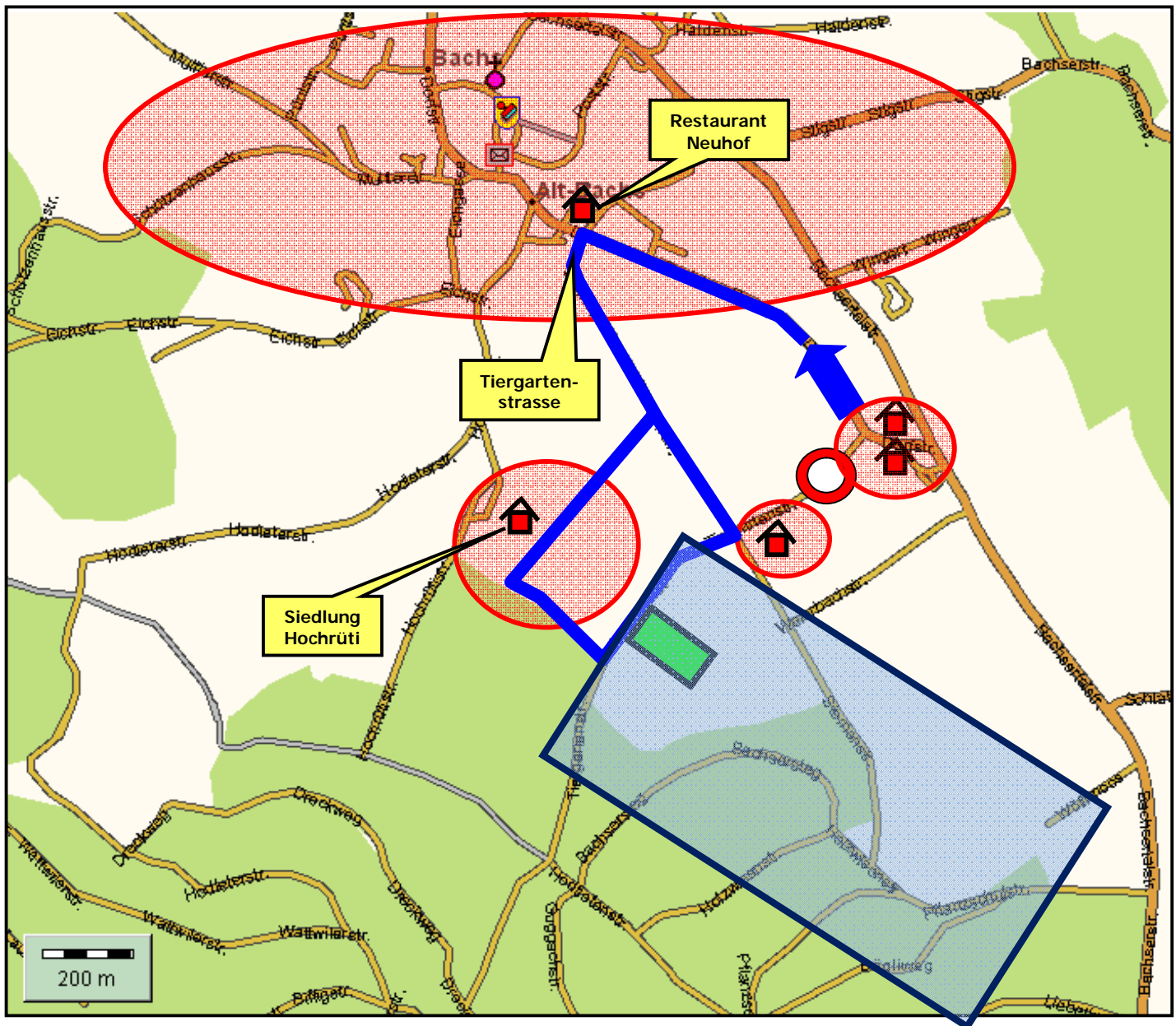
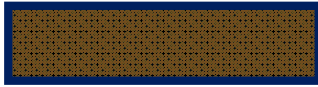


Beiblatt Richtlinien für Modelle mit Strahltriebwerke

Flugzone für Modelle mit Strahltriebwerke:



Reglement für Modelle mit Strahltriebwerke

- Flugzeiten: Montag - Samstag: 13:30 - 19:00 Uhr
an den im Betriebsreglement definierten Feiertage
darf nicht mit Modellen mit Strahltriebwerke geflogen werden
- Flugverbot bei trockener Vegetation, insbesondere reife Getreidefelder
und bei offiziellem Feuerverbot der Behörden
- Flugzone ausschliesslich in südliche Richtung
nördliche Begrenzung: Autoparkplatz beim Modellfluggelände
östliche Begrenzung: Hof von Herr Matzinger
- Es darf sich nur ein Modell mit Strahltriebwerke in der Luft befinden
und gleichzeitig keine anderen Modelle mit Verbrennermotor
- der Jetpilot hat auf den Flugbetrieb der übrigen Mitglieder Rücksicht zu nehmen.
- Es dürfen keine Nichtmitglieder Modelle mit Strahltriebwerke betreiben
- der Vorstand erteilt die Fluglaubnis für Jetpiloten
- im weiteren gelten die Bestimmungen des SMV

Der Pilot erklärt sich einverstanden, dass er vom Betriebsreglement für Modelle mit Strahltriebwerke Kenntnis genommen hat und sich an diese Vorschriften hält.

Name des Piloten: _____

Datum: _____ Unterschrift des Piloten: _____

Datum: _____ Unterschrift des Vorstandes: _____